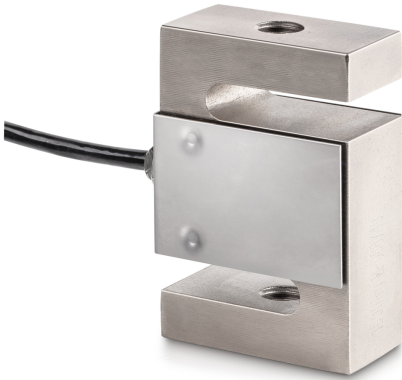


KERN CS 25-3P1

KERN

Cellule de mesure « S » 4 fils en acier nickelé pour la mesure de la force et de la masse



Catégorie	
Marque	Sauter
Catégorie de produits	Cellule de mesure
Groupe de produit	Capteur de pesage/de force
Famille de produits	CS P1

Système de mesure	
Portée [Max]	25 kg
Connexion de cellule de pesée	4-conducteurs
Capteur OIML classe	C3
Cellule de pesée - résolution (étalonnable)	3000 e
Cellule de pesée - Valeur caractéristique - Nominal	2 mV/V
Cellule de pesée Y-valeur	10000
Cellule de pesée - erreur combinée	0,02%
Cellule de pesée charge morte [Min] (%)	0%
Applications de mesure	force masse
Cellule de pesée d'entrée - nominal	350 Ω
Cellule de pesée résistance de sortie - nominal	351 Ω
Capteur résistance d'isolement - [Min]	500 MΩ
Cellule de pesée d'alimentation recommandée [Min]	5 V
Cellule de pesée tension d'alimentation recommandée [Max]	12 V
Plage de mesure force [Max] (N)	250 N
Directions de force	traction compression

Homologation	
Sigle CE	✓

Forme de construction	
Forme	Capteur en forme "S"
Dimensions (L×P×H)	50,8×76,2×14,5 mm
Matériau	acier, nickelé
Longueur de câble	3 m
Montage - Application de la force	Trou fileté M8
Montage - évacuation des forces	Trou fileté M8

Fonctions	
Protection IP - dispositif complet	IP67

Conditions environnementales	
Température d'utilisation [Min]	-10 °C
Température d'utilisation [Max]	40 °C
Température ambiante [Min]	-35 °C
Température ambiante [Max]	65 °C
Température de stockage [Min]	-40 °C
Température de stockage [Max]	70 °C

Emballage & expédition	
Lecture force [d] (N)	1 d
Dimensions emballage (L×P×H)	185×155×60 mm
Poids net	0,375 kg
Mode de livraison	Service de colis
Poids net env.	0,40 kg
Poids brut env.	0,50 kg
Poids d'expédition	0,474 kg

Services	
Numéro d'article pour étalonnage DAkkS (force de traction)	963-161V
Numéro d'article pour étalonnage DAkkS (force de compression)	963-261V
Numéro d'article pour étalonnage DAkkS (force de traction/force de compression)	963-361V

KERN CS 25-3P1



Cellule de mesure « S » 4 fils en acier nickelé pour la mesure de la force et de la masse

Pictogrammes

STANDARD



OPTION

